



Система ВЭЖХ Agilent 1290 Infinity II

ВЫШЕ ЭФФЕКТИВНОСТЬ — БОЛЬШЕ СВОБОДНОГО ВРЕМЕНИ!

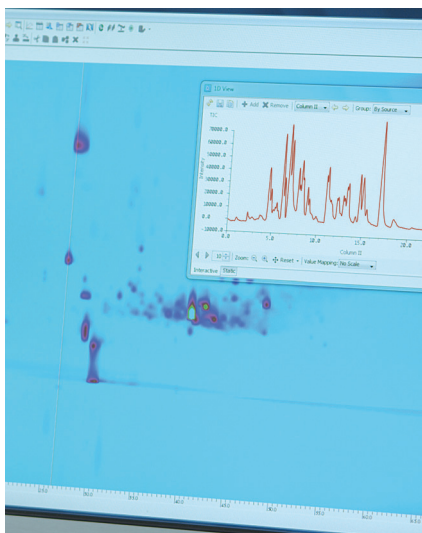


#EfficientUHPLC

 Agilent Technologies

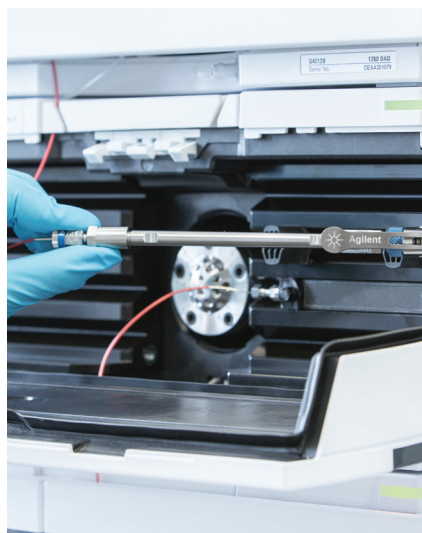
НОВЫЕ СТАНДАРТЫ ПРОИЗВОДИТЕЛЬНОСТИ

Новая система ВЭЖХ Agilent 1290 Infinity II воплощает новое поколение приборов УВЭЖХ и сочетает исключительную надежность, свойственную компании Agilent, с передовыми технологиями, обеспечивающими максимальную производительность анализа по трем направлениям.



МАКСИМАЛЬНОЕ ПОВЫШЕНИЕ ПРО- ИЗВОДИТЕЛЬНОСТИ АНАЛИТИЧЕСКИХ ИССЛЕДОВАНИЙ

Непревзойденные параметры разделения и детектирования позволяют получать данные высокого качества и абсолютную уверенность в результатах.



МАКСИМАЛЬНОЕ ПОВЫШЕНИЕ ПРО- ИЗВОДИТЕЛЬНОСТИ ПРИБОРОВ

Увеличенная вместимость автосамплера и высокая скорость анализа в сочетании с удобством в эксплуатации обеспечивают высокую производительность в независимости от области применения.



МАКСИМАЛЬНОЕ ПОВЫШЕНИЕ ПРО- ИЗВОДИТЕЛЬНОСТИ ЛАБОРАТОРИИ

Благодаря возможности интеграции в лаборатории любого типа и переносу методик, переход к высокой производительности осуществляется без сбоев в работе и при минимальных экономических затратах.

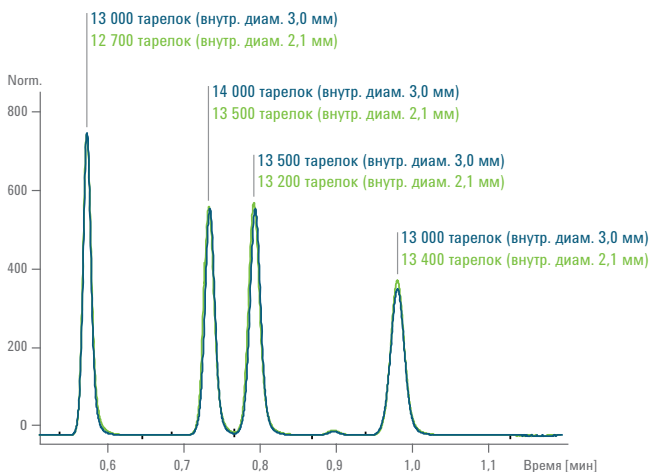


НЕПРЕВЗОЙДЕННАЯ ПРОИЗВОДИТЕЛЬНОСТЬ И АБСОЛЮТНАЯ УВЕРЕННОСТЬ В РЕЗУЛЬТАТАХ

Система УВЭЖХ Agilent 1290 Infinity II гарантирует непревзойденные рабочие параметры разделения и детектирования, что позволяет получать данные высокого качества и абсолютную уверенность в результатах и принимаемых решениях.

Самая низкая дисперсия для высокого разрешения

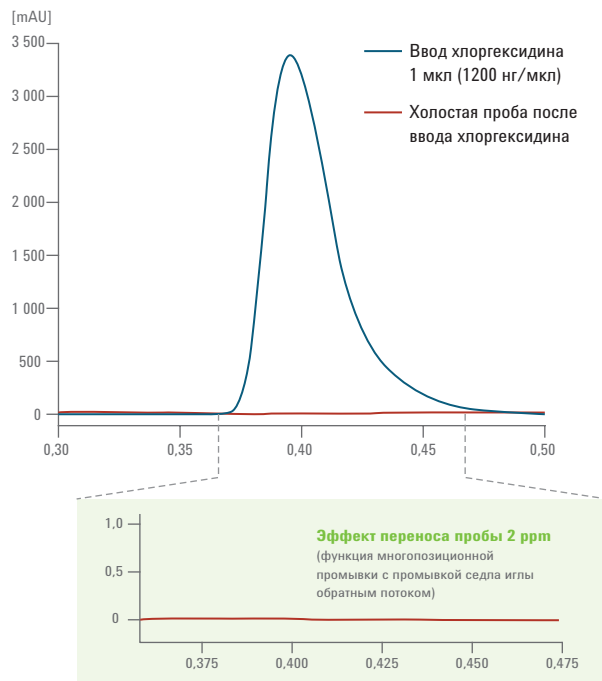
Все компоненты системы ВЭЖХ 1290 Infinity II оптимизированы с точки зрения мертвого объема для минимизации уширения пиков. Специально сконструированные элементы, такие как седла игл, теплообменники, фитинги колонок и проточные кюветы позволяют полностью использовать 1300 бар при расходе 2 мл/мин. Частота сбора данных до 240 Гц обеспечивает высокое хроматографическое разрешение даже для самых быстрых разделений.



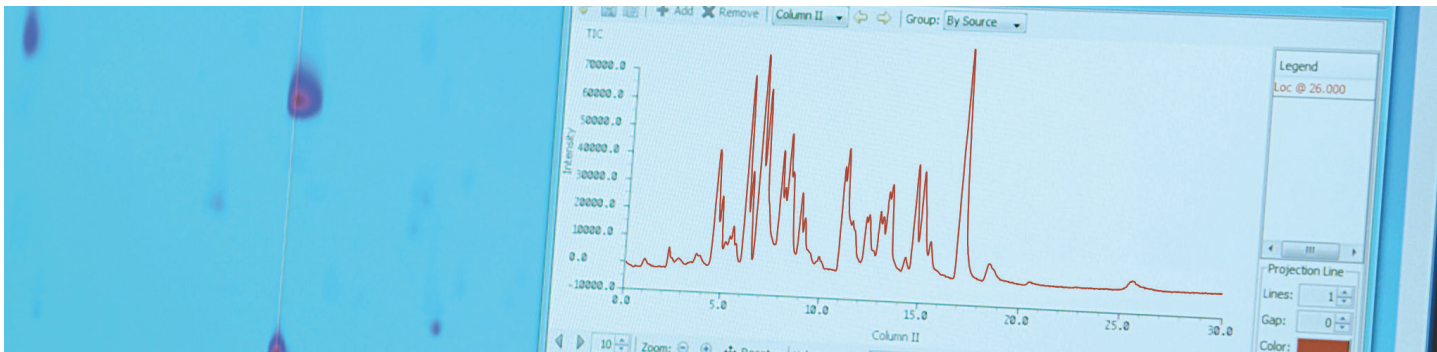
Благодаря минимальному мертвому объему, система 1290 Infinity II обеспечивает высочайшую хроматографическую эффективность с учетом количества тарелок для колонок с диаметром 2,1 мм и выше.

Самый низкий эффект переноса пробы для высокого качества данных

Мультисамплер 1290 Infinity II снижает эффект переноса до менее чем 9 ррт. Использование функции многократной промывки позволяет промывать внутренние и внешние поверхности иглы тремя различными растворителями, а также промывать седло иглы обратным потоком.

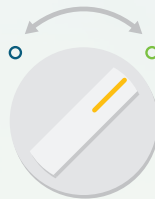


Даже при анализе проблемных проб мультисамплер 1290 Infinity II снижает эффект переноса до менее чем 9 ррт.



Высочайшая пиковая емкость **1D-LC** для сложных разделений

Решение 1290 Infinity II для двумерной ВЭЖХ позволяет подбирать условия разделения в соответствии со сложностью пробы. Более того, оборудование Agilent для двумерной ВЭЖХ обладает непревзойденным удобством эксплуатации, за счет чего обеспечивается быстрый доступ к данным ортогонального измерения анализов по выделению одного или нескольких веществ, соответствующих части хроматографического пика, и общего анализа двумерной ВЭЖХ.



2D-LC

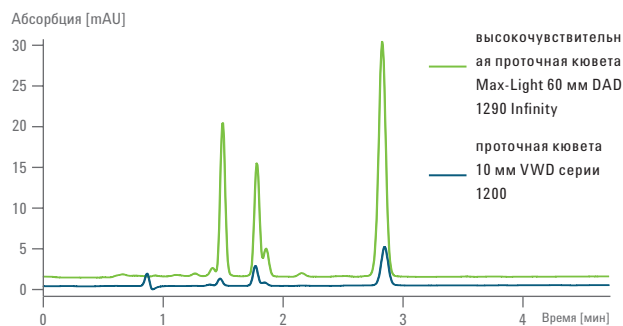
Выберите эффективность разделения — установите мощность системы в соответствии со сложностью пробы переключением между одномерной УВЭЖХ и полной мощностью двумерной ВЭЖХ.

Уникальные возможности детектирования открывают новые возможности

Использование проточной кюветы Agilent Max-Light с длиной оптического пути 60 мм позволяет системе ВЭЖХ с DAD детектором получать уровни шума, не превышающие $\pm 0,6$ мкАУ/см, высокую чувствительность и самые низкие пределы обнаружения.

Для проб с существенно различающимися уровнями концентраций DAD детектор с расширенным динамическим диапазоном 1290 Infinity II предлагает расширенный в 30 раз линейный диапазон и повышенную в 30 раз чувствительность, позволяющую обнаруживать и количественно определять все компоненты за один анализ.

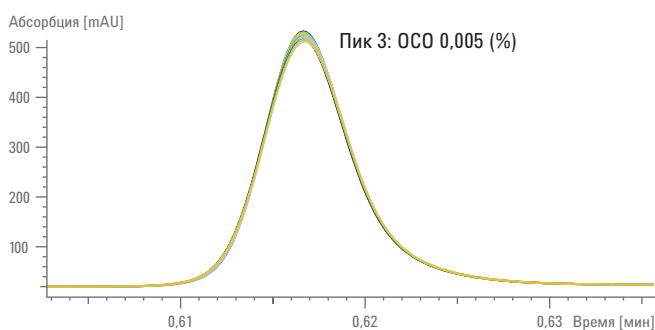
ELSD детектор 1290 Infinity II — единственный в своем роде детектор, обеспечивающий расширенный в 90 раз динамический диапазон. Кроме того, этот детектор поддерживает эксплуатацию при температуре ниже комнатной для работы с термолабильными анализитами.



DAD детектор системы 1290 Infinity II обеспечивает десятикратное повышение чувствительности по сравнению с DAD детекторами предыдущих версий серии 1200 и детекторами с переменной длиной волны.

Высокая точность времени удерживания для надежной идентификации пиков

Насос 1290 Infinity II и насос 1290 Infinity II Flexible Pump обеспечивают непревзойденную воспроизводимость потока и состава для получения воспроизводимых и надежных результатов. Насос 1290 Infinity II Flexible Pump является единственным низконапорным насосом, который сочетает высокую производительность со смешением в зоне высокого давления насоса УВЭЖХ с универсальностью четырехканального насоса. Насос обеспечивает превосходные характеристики градиентного режима работы в диапазоне от 1 до 99 %.



Наложение десяти хроматограмм показывает превосходную воспроизводимость времен удерживания высокоскоростного насоса 1290 Infinity II с OCO 0,005 % даже для сверхбыстрых разделений.

МАКСИМАЛЬНАЯ ПРОИЗВОДИТЕЛЬНОСТЬ ПРИБОРОВ

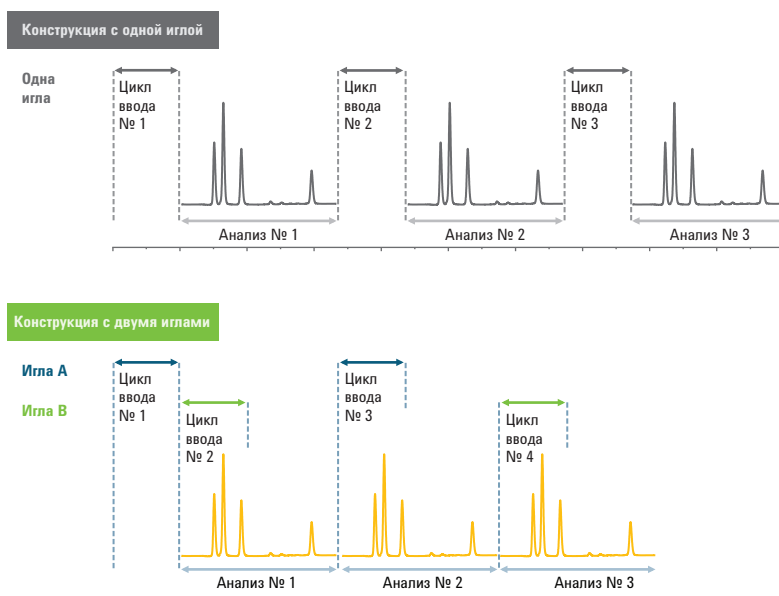
НЕОГРАНИЧЕННАЯ ВМЕСТИМОСТЬ И БЫСТРЫЙ ЦИКЛ РАБОТЫ — ЗАЛОГ ВЫСОКОЙ ПРОИЗВОДИТЕЛЬНОСТИ



Система 1290 Infinity II обеспечивает пропускную способность и скорость, необходимые для максимально эффективной работы. Увеличенная вместимость автосамплера и высокая скорость анализа в сочетании с удобством эксплуатации обеспечивают высокую производительность в независимости от области применения.

Скоростные циклы двойного ввода

Высокий диапазон мощностей и небольшой мертвый объем системы 1290 Infinity II позволяют выполнять самые быстрые разделения УВЭЖХ. Такие быстрые, что общее время анализа определяется продолжительностью цикла ввода, а не самого разделения! Оснащение устройства для ввода проб 1290 Infinity II Multisampler второй иглой позволяет снизить продолжительность циклов до считанных секунд, практически исключая время ожидания, свойственное традиционному вводу, даже при загрузке больших объемов и процедурах промывки.



Конструкция 1290 Infinity II Multisampler с двумя иглами сводит к минимуму время ожидания путем наложения циклов ввода без ухудшения качества данных, связанного с эффектом переноса и дискриминированием проб.



1290 Infinity II Multisampler с 8 выдвигаемыми отделениями вмещает 16 микропланшетов общей емкостью 6144 пробы.

Высокая емкость при компактных размерах

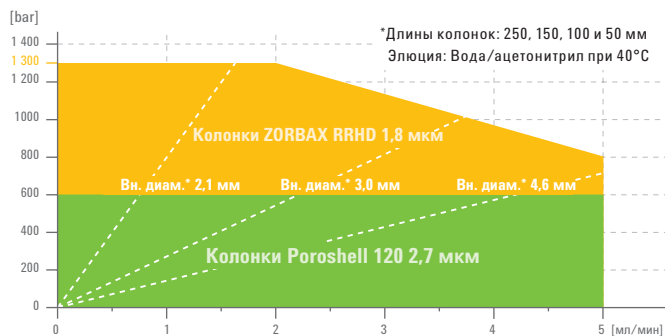
В пределах площади, занимаемой системой ВЭЖХ Agilent, 1290 Infinity II Multisampler вмещает 16 микропланшетов с общей пропускной способностью 6144 пробы. Если для выполняемых исследований требуются виалы, то в 1290 Infinity II Multisampler можно загрузить до восьми лотков с виалами, и тогда общая пропускная способность составит 432 виалы по 2 мл или 384 виалы по 1 мл. Для чувствительных к изменению температуры или термолабильных образцов дополнительно предлагается высокопроизводительная интегрированная система охлаждения.



Универсальность для всех областей применения

Система 1290 Infinity II обладает абсолютной универсальностью, необходимой для выполнения аналитических задач.

- Широкий диапазон мощностей для эффективного использования большинства аналитических колонок вне зависимости от внутреннего диаметра и размера частиц
- Градиента, обеспечивающего более высокую скорость и универсальность
- Широкий диапазон температур колонки, от температуры на 20 градусов ниже температуры окружающей среды до 110 °С, позволяющий настроить селективность и скорость
- Интеллектуальная система эмульсии методик ISET, позволяет использовать традиционные методы — даже при работе на хроматографах других производителей
- Двойной ввод для автоматического масштабирования объемов ввода от 1 мкл до 900 мкл



Диапазон мощностей ВЭЖХ 1290 Infinity II обеспечивает универсальность, позволяющую решить практически любую сложную задачу разделения.



Новые предколоночные теплообменники легко устанавливаются.

Дополнительные возможности автоматизации

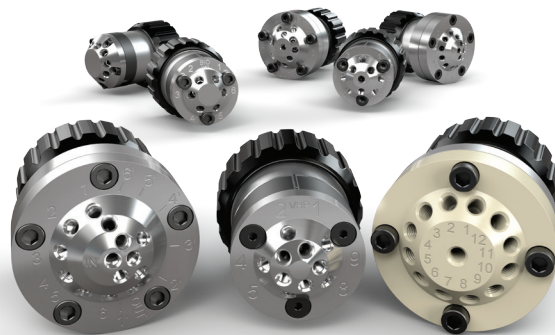
Система 1290 Infinity II оснащена инструментарием, позволяющим повысить производительность лаборатории.

- Программное обеспечение BlendAssist для удобства, точности и прецизионности смешивания
- Программируемый ввод проб позволяет упростить такие шаги пробоподготовки, как разведение, смешивание и дериватизацию
- Быстро заменяемые краны для подбора колонки и растворителя, регенерации колонки, очистки и обогащения проб

Новый уровень удобства эксплуатации

Система 1290 Infinity II делает работу на системах УВЭЖХ удобной, как никогда прежде.

- Революционные фитинги колонок УВЭЖХ A-Line Quick Connect без мертвого объема
- Новый многоколоночный термостат на 8 колонок с упрощенным доступом
- Простые в установке предколоночные теплообменники с объемами 1,0, 1,6 и 3,0 мкл
- Графическое отображение ввода проб для простой и быстрой настройки последовательности
- Быстро заменяемые краны для прямой реконфигурации схем переключения



Краны быстрого переключения потоков Agilent позволяют автоматизировать различные виды анализов — уникальная конструкция кранов обеспечивает универсальность для выбора конфигураций переключения, соответствующих конкретным требованиям лаборатории.

МАКСИМАЛЬНАЯ ПРОИЗВОДИТЕЛЬНОСТЬ ЛАБОРАТОРИИ

БЕСПРЕПЯТСТВЕННЫЙ ПЕРЕХОД К БОЛЕЕ ВЫСОКОЙ ПРОИЗВОДИТЕЛЬНОСТИ И СНИЖЕНИЮ ЗАТРАТ

Система 1290 Infinity II легко интегрируется в существующую инфраструктуру лаборатории, способствует плавному переносу методов с приборов прежних версий и беспрепятственному переходу к высокой производительности при минимальных вложениях.

Беспрепятственный перенос методик между различными жидкостными хроматографами, вне зависимости от производителей

Интеллектуальная система эмуляции методик (ISET) от Agilent позволяет использовать любой традиционный метод ВЭЖХ или новейший метод УВЭЖХ, обеспечивая одинаковые результаты хроматографии — все это с помощью одного щелчка мыши. При применении в лаборатории методов, разработанных изначально на других системах ВЭЖХ и УВЭЖХ, ISET исключает отклонения в разрешении и времени удерживания.

Сведите к минимуму материальные затраты на оборудование

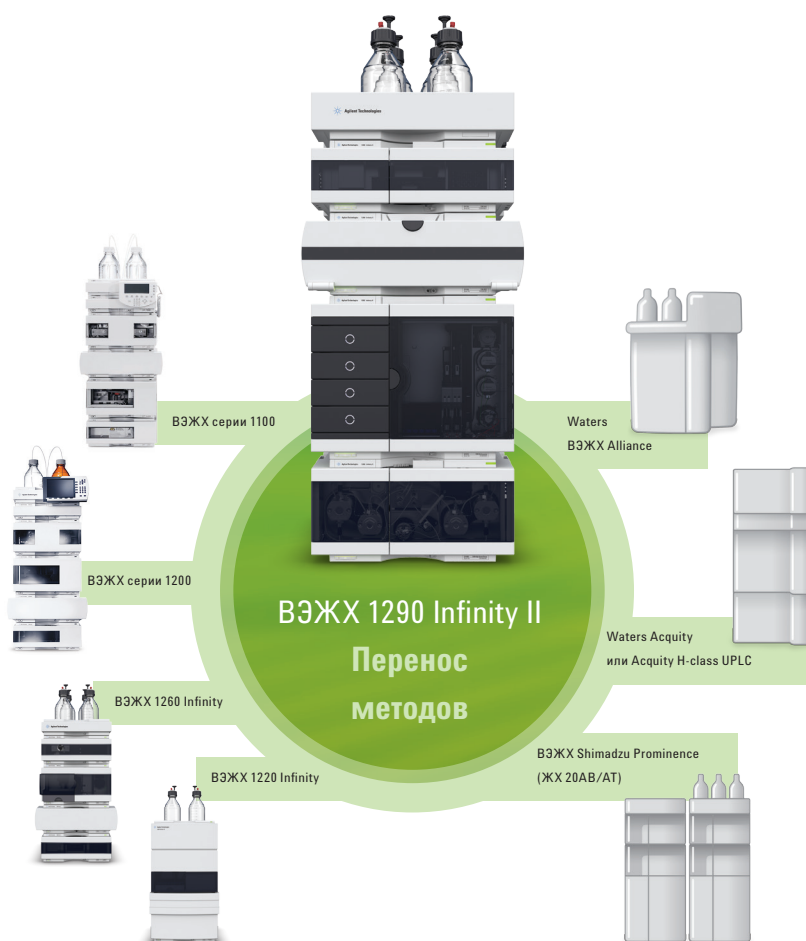
Пользуйтесь традиционными методами с применением ISET, что позволит реализовать все преимущества УВЭЖХ — скорость, разрешение и чувствительность, обеспечиваемые системой 1290 Infinity II. Больше нет необходимости в использовании традиционных систем жидкостной хроматографии!

Достичь наивысшей производительности при разработке методов

Ускорьте процесс разработки методов, используя УВЭЖХ, а затем с помощью ISET перенесите метод на другую систему — и метод будет работать в полном соответствии с оригинальным методом

Ускорьте процесс переноса методов с одного прибора на другой

Проблемы переноса методов решены! Эмулируйте систему ВЭЖХ, для которой был разработан оригинальный метод, одним щелчком мыши.



Интеллектуальная система эмуляции методик ISET Agilent позволяет использовать традиционные методики со всеми преимуществами УВЭЖХ — скоростью, разрешением и чувствительностью ВЭЖХ 1290 Infinity II.



Легкая интеграция в систему сбора и обработки хроматографических данных

Лаборатории, не использовавшие систему сбора хроматографических данных производства Agilent, не могли воспользоваться расширенными возможностями системы Agilent 1290 Infinity. Теперь средство управления узлами приборов от компании Agilent (ICF) открывает доступ к расширенным возможностям и функциям системы Agilent 1290 Infinity и обеспечивает работу жидкостных хроматографов производства Agilent, управляемых программным обеспечением других производителей, например, Waters Empower или Thermo Scientific Dionex Chromeleon.

При использовании ICF особенности оборудования Agilent могут быть доступны посредством пользовательского интерфейса, интегрированного в систему сбора данных другого производителя, например, Waters Empower.

Уменьшите общую стоимость эксплуатации

Оптимизация стоимости жизненного цикла является важным аспектом повышения эффективности лаборатории. Agilent поможет снизить общую стоимость эксплуатации.

- Системы ВЭЖХ 1290 Infinity II для любой области применения и любого бюджета
- Производительность УВЭЖХ при затратах на техническое обслуживание и ремонт, сопоставимы с оборудованием ВЭЖХ
- Agilent Maintenance Wizard для самостоятельного обслуживания систем ВЭЖХ
- Точный мониторинг приборов с заблаговременным предупреждением о необходимости технического обслуживания (EMF), а также использование шкалы состояния в Agilent Lab Advisor позволяют визуально идентифицировать потребности в профилактическом обслуживании
- Оптимальное использование пространства в лаборатории с максимально высокой вместимостью автосамплера
- Гарантия работоспособности Agilent защищает вложения в течение 10 лет эксплуатации приборов



Agilent Maintenance Wizard является идеальным инструментом для лабораторий, предпочитающих самостоятельно обслуживать приборы.

МАКСИМАЛЬНАЯ ПРОИЗВОДИТЕЛЬНОСТЬ ЛАБОРАТОРИИ

БЕСПРЕПЯТСТВЕННЫЙ ПЕРЕХОД К БОЛЕЕ ВЫСОКОЙ ПРОИЗВОДИТЕЛЬНОСТИ И СНИЖЕНИЮ ЗАТРАТ



Технология ВЭЖХ от Agilent известна своей надежностью, по всему миру установлено больше миллиона модулей систем ВЭЖХ Agilent. Система Agilent 1290 Infinity II представляет новое поколение УВЭЖХ, отличающееся еще большей надежностью и повышенной производительностью.

Agilent — надежный партнер в сфере ВЭЖХ

По результатам нескольких независимых опросов компания Agilent была признана поставщиком самого надежного оборудования для жидкостной хроматографии, что подтверждает существенный вклад компании в развитие и производство высококачественного оборудования.

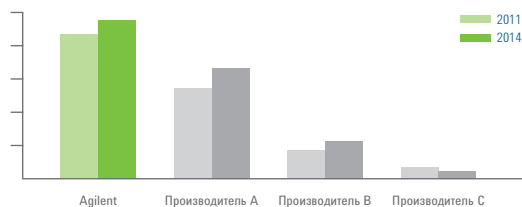
Повысьте производительность серий 1100/1200 или 1260 Infinity

Система ВЭЖХ 1290 Infinity II полностью совместима с хроматографами предыдущих серий 1100 и 1200. Такая уникальная возможность максимально упрощает поэтапное обновление любого прибора как в ближайшей, так и в более отдаленной перспективе.

- Новый детектор позволит десятикратно увеличить чувствительность
- Новый отсек для колонок повысит эксплуатационные характеристики и устойчивость к воздействию высоких температур
- Новый автосамплер увеличит емкость и скорость, а также снизит эффект переноса пробы

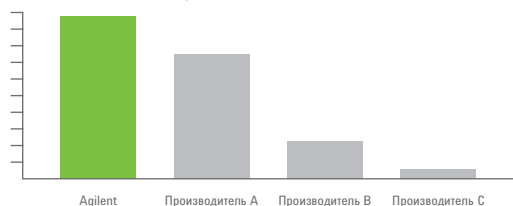


№ 1 по надежности



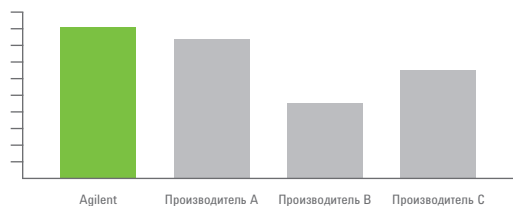
Компания Agilent Technologies была признана самым надежным поставщиком оборудования для жидкостной хроматографии — обзоры «Приборы и тенденции в жидкофазном разделении», выполненные LCGC по заказу Agilent Technologies в январе 2011 г. и 2014 г.

№ 1 по качеству и инновационности систем



Компания Agilent Technologies была признана поставщиком высококачественного и инновационного оборудования — обзор проведен компанией Strategic Directions International, Inc. (SDi) и опубликован в отчете об анализе рынка и перспективах ВЭЖХ 2012 г.

Качество № 1



Компания Agilent Technologies была признана поставщиком высококачественного оборудования — обзор, выполненный Научно-исследовательским институтом Credit Suisse и опубликованный в журнале Analytical Instruments, 2011 г.

OPENLAB — БОЛЕЕ ВЫСОКАЯ ПРОИЗВОДИТЕЛЬНОСТЬ

Программное обеспечение компании Agilent позволяет воспользоваться всеми преимуществами серии 1200 Infinity. ПО Agilent OpenLAB Chromatography Data System (CDS) обеспечивает всесторонний контроль и мониторинг любой системы серии 1200 Infinity. Эта система сбора и обработки хроматографических данных является полностью масштабируемой и позволяет управлять приборами, генерировать результаты, работать с данными и получать расширенные отчеты

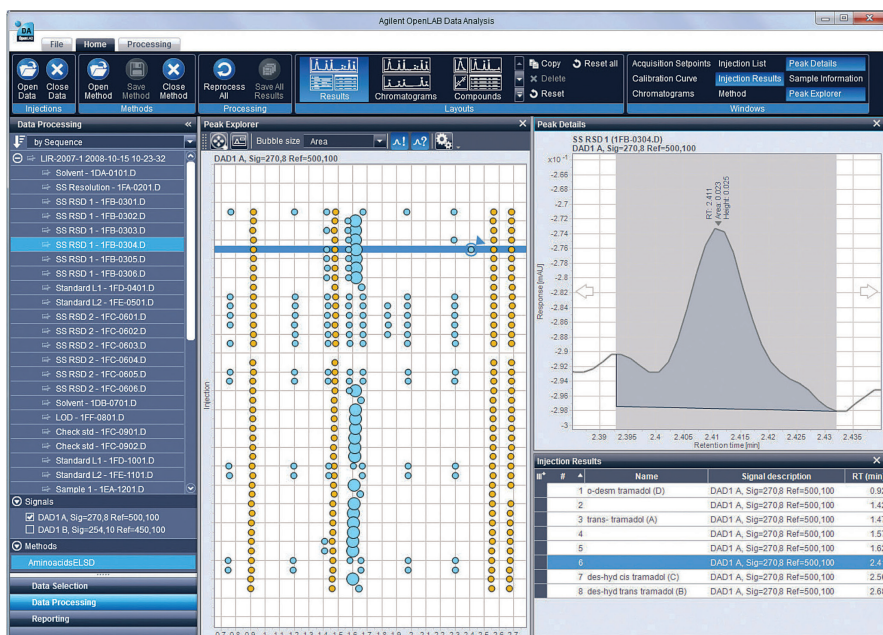
Повышение производительности лаборатории с ПО OpenLAB CDS

ПО OpenLAB CDS повышает эффективность работы лаборатории за счет сокращения времени на обработку данных, поиск и создание отчетов.

- Создание отчетов с помощью интуитивно понятного интерфейса
- Увеличение скорости обработки больших объемов данных в 40 раз, а также быстрый просмотр результатов с помощью мощных инструментов анализа данных
- Соответствие 21 CFR Part 11 и EU Приложение 11
- Масштабирование от одного прибора до лабораторной сети позволяет централизовать управление системой и работать из любой точки
- Наложение и сравнение сотен сигналов приборов жидкостной и газовой хроматографии
- Работа в удобном режиме с предварительно определенными или адаптированными компонентами пользовательского интерфейса

Организация системы централизованного и безопасного хранения данных посредством программных обеспечений OpenLAB Data Store и OpenLAB ECM (оба приложения интегрируются с OpenLAB CDS).

- Архитектура системы масштабируется от одного прибора до лабораторной сети.
- Усовершенствованные возможности анализа данных и отчетности увеличивают производительность и эффективность лаборатории.
- Надежная процедура обновления обеспечивает безопасность рабочих процессов, данных и методик.
- OpenLAB CDS позволяет контролировать работу приборов из любой точки лаборатории, а также упрощает администрирование методики распределение прав пользователей



Инструменты визуализации, такие как Peak Explorer, ускоряют просмотр результатов.

ВЫСОКАЯ ПРОИЗВОДИТЕЛЬНОСТЬ АДАПТИРОВАННЫХ РЕШЕНИЙ ДЛЯ ВЭЖХ И ВЭЖХ-МС

Автоматизированная разработка методов

Увеличение эффективности разработки методов за счет сочетания инновационного оборудования и программного обеспечения

- Доступ более чем к 1000 различным методам разделения, составленных на основе 26 растворителей и 8 колонок, а также выбор различных температурных зон.
- Быстро и просто настройте новые методы скрининга с Method Scouting Wizard
- Выполнение расширенной автоматизированной оптимизации методик с решениями от партнеров Agilent: ACD/Labs, ChromSword и S-Matrix



Готовое решение для разработки методов серии 1200 Infinity обеспечивает автоматический доступ к более чем 1000 наборов уникальных условий разделения.

Анализ следовых количеств примесей

ВЭЖХ система на базе 1290 Infinity II HDR-DAD, имеющий расширенный в 30 раз динамический диапазон, увеличенную в 30 раз чувствительность, разрешение и скорость УВЭЖХ, а также функции универсального детектирования, идеально подходит для анализа примесей лекарственных препаратов в широком диапазоне концентраций.

- Проведение количественного анализа активных ингредиентов, а также примесей за одно определение и, как следствие, существенное снижение продолжительности цикла работы
- Более высокая воспроизводимость областей, больше уверенности при автоматическом интегрировании пиков
- Сочетание с другими функциями детектирования, такими как 1290 Infinity II ELSD с расширенным в 90 раз динамическим диапазоном, не пропускает ни одного соединения



ВЭЖХ система на базе 1200 Infinity II HDR-DAD количественно определяет компоненты проб в широком диапазоне концентраций за один анализ.

Сверхвысокое разрешение для сложных проб

Двумерная ВЭЖХ обеспечивает высокую эффективность разделения, необходимую для анализа сложных матриц, таких как экстракты фитопрепаратов, пищевых и синтетических продуктов. Использование двумерной ВЭЖХ 1290 Infinity II позволяет получить быстрый доступ к данным ортогонального измерения анализов по выделению одного или нескольких веществ, соответствующих части хроматографического пика, и общего анализа. Более того, один поворот переключателя между одномерной УВЭЖХ и полной мощностью хроматографических анализов, обеспечиваемой двумерной ВЭЖХ, позволяет установить эффективность разделения в соответствии со сложностью пробы.



Решение 1290 Infinity II 2D-LC позволяет в рамках одной системы выполнять одномерную УВЭЖХ, а также достичь высокого уровня проведения исследований по выделению одного или нескольких веществ, соответствующих части хроматографического пика и общего анализа двумерной ВЭЖХ.

Оборудование для скрининга ЖХ-МС с высокой пропускной способностью

Времяпролетный (TOF) ВЭЖХ-МС серии 6200 осуществляет сбор данных со скоростью 30 спектров в секунду, что позволяет добиться высокого качества данных для УВЭЖХ. Запатентованные технологии компании Agilent Technologies сочетают проведение анализа в кратчайшие сроки с высокой производительностью.

- Двойной ввод пробы позволяет сократить продолжительность циклов ввода до 5 секунд
- Высочайшая вместимость автосамплера - до 6144 пробы
- Низкий мертвый объем для получения скоростных градиентов
- Краны быстрого переключения потоков для попеременной регенерации колонок



Решения ВЭЖХ-МС с высокой пропускной способностью позволяют при высокой скорости анализа и минимальных временных затратах получать результаты высокого качества

Высокочувствительные решения для ВЭЖХ-МС

Трехквadrупольный ВЭЖХ-МС 6490 позволяет достигать высокой чувствительности анализа. Технология iFunnel от Agilent существенно повышает ионообразование в источнике и их перенос в масс-анализатор, делая возможным достижение самых низких уровней детектирования и количественного анализа в самых сложных областях применения. Повысить качество данных можно с помощью многопозиционной промывки устройства для ввода проб 1290 Infinity II, что позволит снизить эффект памяти в пробах до 9 ppm.



Решения ВЭЖХ-МС обеспечивают низкие пределы детектирования и количественного анализа.

Решения для неспециализированных анализов ВЭЖХ-МС

Решения для неспециализированных анализов ВЭЖХ-МС позволяют проводить скрининг и количественное определение сотен соединений за один анализ. Сотрудники лаборатории смогут сосредоточиться на анализе проб, а не на утомительной разработке методов. Квадрупольно-времяпролетный (Q-TOF) ВЭЖХ-МС серии 6500 прекрасно подходит для скрининга, обеспечивая чувствительность на уровне фемтограммов с высоким разрешением и точностью масс. Квадрупольно-времяпролетная система ВЭЖХ-МС 6560 с модулем ионной подвижности, позволяет получить дополнительную информацию о пробах сложного состава.

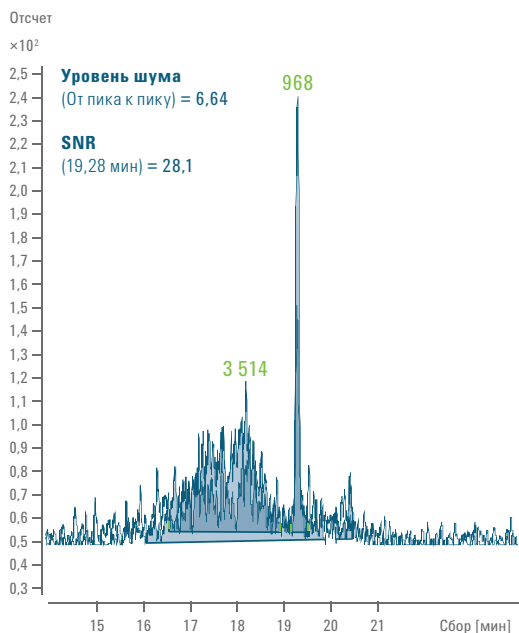


Решения ВЭЖХ-МС для неспециализированного анализа отличаются пониженной дисперсностью системы, позволяющей добиться высокой степени хроматографического разрешения и чувствительности.

ВЫСОКАЯ ПРОИЗВОДИТЕЛЬНОСТЬ АДАПТИРОВАННЫХ РЕШЕНИЙ ДЛЯ ВЭЖХ И ВЭЖХ-МС

Анализ воды на уровне следовых количеств

Введение этапа обогащения ТФЭ в процесс пробоподготовки является традиционным способом снижения пределов обнаружения следовых количеств вредных органических примесей в пробах воды. Эту длительную и трудозатратную процедуру можно автоматизировать с помощью приборного комплекса ТФЭ Онлайн серии 1200 Infinity для достижения более высокой пропускной способности. В сочетании с трехквadrupольным масс-спектрометром серии 6400 возможно добиться сверхнизкого уровня детектирования следовых количеств веществ.



Эстрон с концентрацией 0,05 нг/л в питьевой воде с онлайн-вводом ТФЭ, был проанализирован с помощью системы ВЭЖХ-МС 6490.

Упрощенный доступ для нескольких пользователей

Простейшее ПО от Agilent дает возможность просто «шагать» по системе, вводя информацию о пробе и выбирая метод анализа или порядок очистки, а результаты будут высланы по электронной почте в офис или лабораторию. Даже колонка и растворитель превращаются в простые параметры методики, что дает возможность проводить анализ с помощью нескольких методик в многопользовательской среде ВЭЖХ или ВЭЖХ-МС.

Department ID	Job ID	Tray	Position	Sample Name	Retain	Method	D
1	Jan 23 lot	1	18	BLANK	EQUL EX METH2...	<NA>	Equilibration
2	Cardio	Jan 23 lot	1	17	lot 25 02	Yes	Slow Run
3	Cardio	Jan 23 lot	1	17	lot 25 01	Yes	Slow Run
4	Cardio	Jan 23 lot	1	19	lot 25 03	Yes	Slow Run
5	Cardio	Jan 23 lot	1	20	lot 25 04	Yes	Slow Run
6	Cardio	Jan 23 lot	1	21	lot 25 05	Yes	Slow Run

Простое в использовании программное обеспечение делает доступным использование инновационного оборудования для огромного количества пользователей..

БЫСТРОЕ И НАДЕЖНОЕ ПОЛУЧЕНИЕ ТОЧНЫХ РЕЗУЛЬТАТОВ

Добейтесь максимально эффективной работы оборудования для всех видов разделения, используя систему ВЭЖХ серии 1200 Infinity в сочетании с колонками и расходными материалами Agilent ZORBAX и Poroshell. Сорокалетний опыт разработки хроматографического оборудования позволяет компании Agilent производить надежные колонки и комплектующие, день за днем обеспечивающие высококачественные результаты — то, что вам нужно.

Колонки для ВЭЖХ обеспечивают уверенность и контроль

Компания Agilent предлагает широкий выбор аналитических колонок для стандартной и сверхбыстрой хроматографии, включая колонки ZORBAX с высокой скоростью разделения и высоким разрешением (RRHD), 1,8 мкм, стабильные до 1200 бар, а также колонки Poroshell 120, 2,7 мкм, стабильные до 600 бар, обеспечивающие универсальный глобальный перенос методов. Получить помощь в поиске подходящей колонки можно на веб-сайте: www.agilent.com/chem/navigator



Колонки для ВЭЖХ от Agilent позволяют решать задачи практически в любой области и быстро получать точные и надежные результаты.

Расходные материалы и новые продукты A-Line от Agilent

Виалы, крышки и прочие компоненты могут стать одной из причин возникновения серьезных проблем, таких как повреждение устройства ввода проб, ложные пики и деградация аналитов — особенно если речь идет о быстрой ВЭЖХ. Комплектующие производства Agilent являются такими же надежными и эффективными как приборы и колонки Agilent. Долговечные дейтериевые лампы от Agilent обеспечивают непрерывную интенсивность света в течение всего срока службы, что позволяет получить воспроизводимые результаты и снизить время на доработывание. Новые продукты для ВЭЖХ A-Line от Agilent предназначены для обеспечения удобства эксплуатации и эффективной работы лаборатории.



Фитинги для колонок UVЭЖХ A-Line от Agilent существенно упрощают установку колонок.



Крышки для емкостей с растворителями A-Line Stay Safe от Agilent защищают от вредных испарений.

Обслуживание аналитических приборов

Вне зависимости от того, требуется ли техническая поддержка для одного прибора Agilent или для работы в нескольких лабораториях с оборудованием различных производителей, программы обслуживания Agilent Advantage и CrossLab защитят вложения в лабораторию и установят связь с глобальной сетью опытных инженеров по обслуживанию. Нашей задачей является помощь в ежедневном достижении оптимальной производительности всеми системами лаборатории.

Узнайте больше:

EfficientUHPLC.agilent.com

Центры по работе с клиентами Agilent

www.agilent.com/chem/contact

Россия

8-800-500-9227

agilentRU@agilent.com

Европа

info_agilent@agilent.com

Азиатско-Тихоокеанский регион

inquiry_lsca@agilent.com

Информация может быть изменена без предупреждения.

© Agilent Technologies, Inc. 2014
Напечатано в США 23 сентября 2014 г.
5991-4605RU