



# 1260

ВЭЖХ Agilent 1260 Infinity II

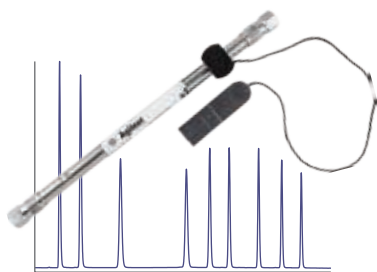
**НОВЫЕ УРОВНИ ЭФФЕКТИВНОСТИ  
ПРИ ВЫПОЛНЕНИИ ЛЮБЫХ ЗАДАЧ**



**Agilent Technologies**

## ЕЖЕДНЕВНАЯ ЭФФЕКТИВНОСТЬ И НАДЕЖНОСТЬ

Положитесь на безотказную ВЭЖХ-платформу. ВЭЖХ Agilent 1260 Infinity II предлагает широчайший выбор модулей и максимальную эффективность, обеспечивая новые уровни надежности при выполнении любых задач.



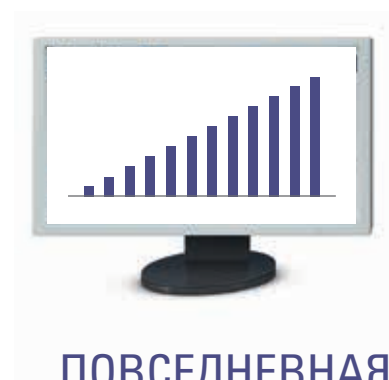
### ПОВСЕДНЕВНАЯ АНАЛИТИЧЕСКАЯ ЭФФЕКТИВНОСТЬ

Надежные приборы в сочетании с новейшими технологиями колонок и передовыми расходными материалами гарантируют надежное разделение и непревзойденные характеристики детектирования для достижения максимальной надежности ежедневных результатов.



### ПОВСЕДНЕВНАЯ ИНСТРУМЕНТАЛЬНАЯ ЭФФЕКТИВНОСТЬ

Простота использования колонок и превосходная логистика проб — от подачи проб до анализа данных — сокращают продолжительность цикла анализа и обеспечивают максимальную эффективность использования прибора.



### ПОВСЕДНЕВНАЯ ЭФФЕКТИВНОСТЬ ЛАБОРАТОРИИ

Беспрепятственный перенос методик и пошаговое обновление упрощают безопасную интеграцию в существующую инфраструктуру для беспрепятственного перехода к максимальной производительности в рамках бюджета.

**AGILENT INFINITYLAB —**

# ИДЕАЛЬНОЕ СООТВЕТСТВИЕ

Семейство приборов Agilent InfinityLab, колонки и расходные материалы, легко комбинируемые друг с другом, наряду с программным обеспечением Agilent OpenLAB и сервисной поддержкой по программе Agilent CrossLab обеспечивают высокую эффективность лабораторных процессов. Колонки и расходные материалы Agilent InfinityLab снабжены ссылками на системы ВЭЖХ Agilent InfinityLab для оптимизации работы для достижения максимальной эффективности и безопасности лаборатории.



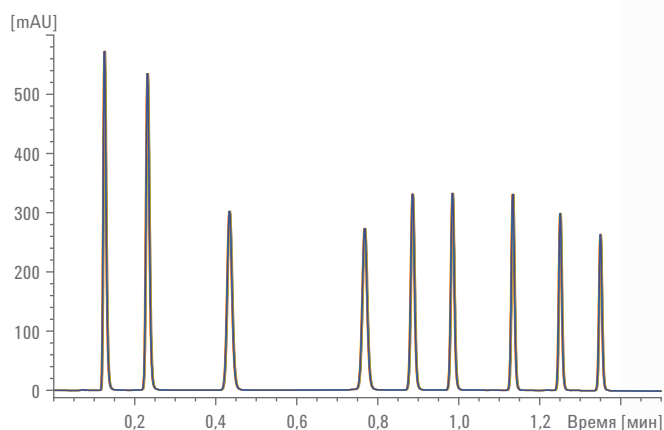
## ПОДДЕРЖКА НАДЕЖНОЙ ПРОИЗВОДИТЕЛЬНОСТИ ДЛЯ ПОЛУЧЕНИЯ ДОСТОВЕРНЫХ ЕЖЕДНЕВНЫХ РЕЗУЛЬТАТОВ

Широкий спектр надежных приборов в сочетании с новейшими технологиями колонок и передовыми расходными материалами гарантируют надежное разделение и непревзойденные характеристики детектирования для достижения максимальной достоверности ежедневных результатов и уверенных бизнес-решений.

### Точная и надежная подача растворителя

Четырехканальный насос Agilent 1260 Infinity II, обеспечивающий давление до 600 бар, идеально подходит для колонок InfinityLab Poroshell 120. Отсутствие пульсаций, стабильность и точные градиенты позволяют получить более высокую чувствительность и надежные результаты, тогда как на колонках с более мелкими частицами можно получить ускоренное разделение и увеличенное разрешение. Возможность использования до четырех растворителей обеспечивает максимальную гибкость автоматического смешивания растворителей как при рутинном поточном анализе, так и при решении исследовательских задач. Прочные материалы выдерживают даже самые сложные варианты применения и позволяют поддерживать работоспособность насоса в течение многих лет, что сводит к минимуму время простоя и сокращает эксплуатационные расходы.

Для анализа биологических образцов или областей применения, требующих экстремальных значений pH, доступен вариант четырехканального насоса на основе титана, чрезвычайно устойчивый к коррозии. В сочетании с другими модулями 1260 Infinity II Bio-inert можно сконфигурировать уникальную систему Agilent с полностью безметаллическим путем потока пробы и диапазоном мощностей до 600 бар.



Четырехканальный насос Agilent 1260 Infinity II поддерживает высокоточные и воспроизводимые градиенты, позволяющие гарантировать надежную точность времен удерживания даже в самых сложных скоростных режимах для ВЭЖХ. В данном примере в анализе с 20 параллельными вводами было получено значение ОСО времени удерживания 0,187% для 0,232 мин и 0,086% для 0,887 мин.

**BIO  
INERT**



## Надежные разделения с высоким разрешением

Колонки InfinityLab Poroshell 120 обеспечивают скоростные надежные разделения с высоким разрешением при давлении до 600 бар и лучше всего работают с ВЭЖХ 1260 Infinity II. В семействе колонок InfinityLab в настоящее время доступны 12 привитых фаз для гибкой разработки и простого переноса методик. Каждая колонка снабжена постоянно установленным идентификационным маркером, запрограммированным с подробными сведениями о фазе и размерах. При использовании можно проверять тип установленной колонки, а также отслеживать историю использования колонки, обеспечивая дополнительную достоверность и безопасность рутинного анализа. Фитинги InfinityLab Quick Connect гарантируют пользователям надежные, герметичные соединения благодаря использованию инновационного пружинного механизма с нулевым мертвым объемом даже после сотен повторных подключений.



Колонки и расходные материалы InfinityLab идеально подходят для систем и решений ВЭЖХ InfinityLab благодаря использованию последних инноваций для сочетания простоты использования с надежной производительностью и получения максимально достоверных ежедневных результатов.

## Гибкость для любых аналитических задач

Благодаря широкому диапазону возможностей детектирования увеличенная скорость передачи данных позволяет регистрировать даже самые узкие пики с помощью сверхвысокопроизводительных ВЭЖХ-систем. Высокочувствительные проточные кюветы для детектора на диодной матрице позволяют обнаруживать самые незначительные концентрации проб. Кроме того, для детекторов на диодной матрице и флуоресцентных детекторов доступны специальные биоинертные проточные кюветы, гарантирующие безопасный сбор данных для биологических проб.

**BIO  
INERT**



Выберите методику детектирования, соответствующую своим аналитическим задачам. Доступные варианты включают спектрофотометрические, флуоресцентные, рефрактометрические, испарительные детекторы по светорассеянию или масс-селективные детекторы для получения данных ортогонального измерения проб.

ПОВСЕДНЕВНАЯ ИНСТРУМЕНТАЛЬНАЯ ЭФФЕКТИВНОСТЬ

## СКОРОСТНОЙ ЦИКЛ АНАЛИЗА И МАКСИМАЛЬНАЯ ЭФФЕКТИВНОСТЬ ИСПОЛЬЗОВАНИЯ ПРИБОРА

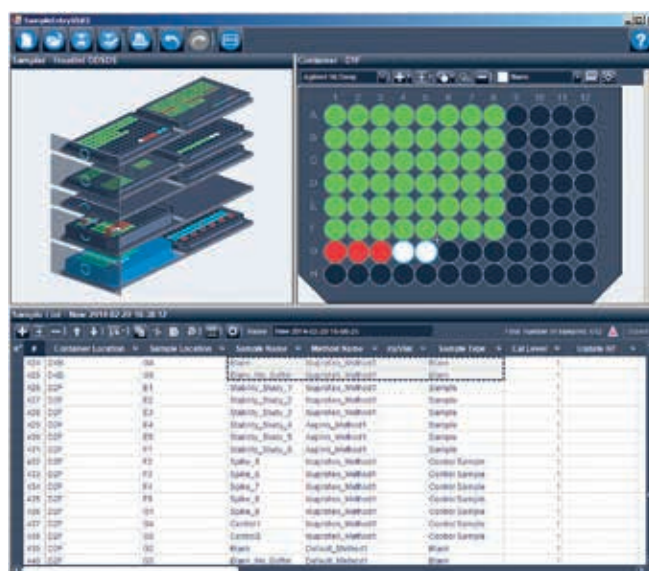
Простота использования колонок с прямым доступом с помощью крана-переключателя в совокупности с превосходной логистикой проб — от подачи проб до анализа данных — сокращают продолжительность цикла анализа и обеспечивают максимальную эффективность использования прибора.

### Эффективная подача проб

ВЭЖХ 1260 Infinity II предлагает непревзойденную гибкость для обработки нескольких контейнеров с пробами. Просто вставьте лоток для проб или весь выдвижной ящик в многопозиционное устройство ввода с удобным доступом и отправьте свои образцы на анализ с помощью интуитивного графического программного интерфейса. Можно обрабатывать сотни или даже тысячи проб без ручного обслуживания. Уникальный автосамплер с опцией двойного инъекционного порта позволяет выполнять этапы обработки проб параллельно с анализом других проб, что значительно сокращает общую продолжительность цикла анализа.



Концепция конструкции автосамплера 1260 Infinity II Multisampler обеспечивает постоянный доступ для подачи проб. Лотки для проб или выдвижные ящики в целом могут быть легко заменены в соответствии с конкретными потребностями.

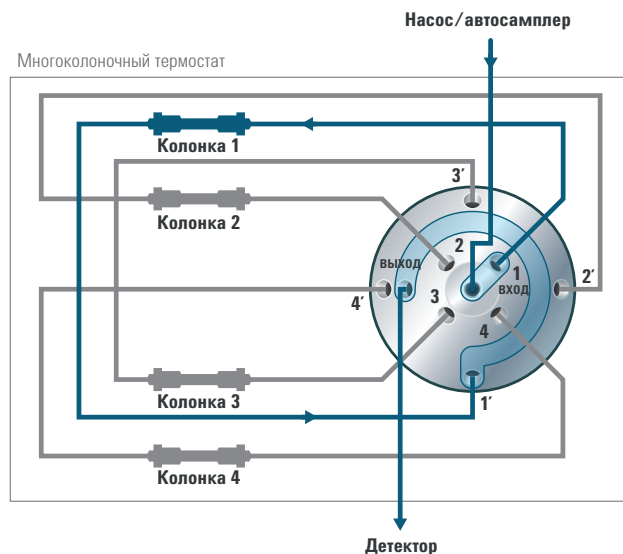


## Простота использования и переключения колонок

Многоколоночный термостат 1260 Infinity II вмещает до четырех колонок длиной 30 см и обеспечивает прямой доступ к каждой колонке с помощью крана-переключателя InfinityLab Quick Change. Возможность автоматизированного выполнения различных методик без необходимости отсоединения и повторного подсоединения колонок. Несъемные одноразовые метки для всех четырех колонок регистрируют их идентичность и полную историю использования, обеспечивая соответствие нормативным требованиям. Функция отслеживания колонок позволяет также предотвратить сбой при анализе важных последовательностей или избежать несоответствия неподвижных фаз, растворителей и температур.



Отделение для колонок с удобным доступом упрощает и ускоряет замену колонок благодаря фитингам колонок InfinityLab Quick Connect. Теплообменники InfinityLab Quick Connect нового поколения также могут быть легко подсоединены или заменены.



## Эффективное управление, сбор данных и создание отчетов

Программное обеспечение Agilent OpenLAB CDS предлагает комплексное и полностью прослеживаемое управление ВЭЖХ 1260 Infinity II, в том числе управление прибором, создание результатов, управление данными и расширенные возможности создания отчетов. OpenLAB CDS позволяет быстро визуализировать тенденции данных, быстро фиксировать искажения или выбросы, например отсутствующие или дополнительные пики, сдвиги времен удерживания или проблемы с интегрированием. Обширные встроенные возможности расчетов обеспечивают получение результатов непосредственно во время анализа данных без необходимости создания полного отчета, исключая ошибки, вызванные экспортом или копированием данных вручную. Подтверждение и документирование проверок журнала аудита являются частью электронной записи в системе сбора и обработки данных, что упрощает задачу обеспечения соответствия последним нормативным требованиям FDA.



Инструмент визуализации Peak Explorer ускоряет выявление и устранение проблем. Быстрое обнаружение аномалий даже среди сотен хроматограмм и пиков.

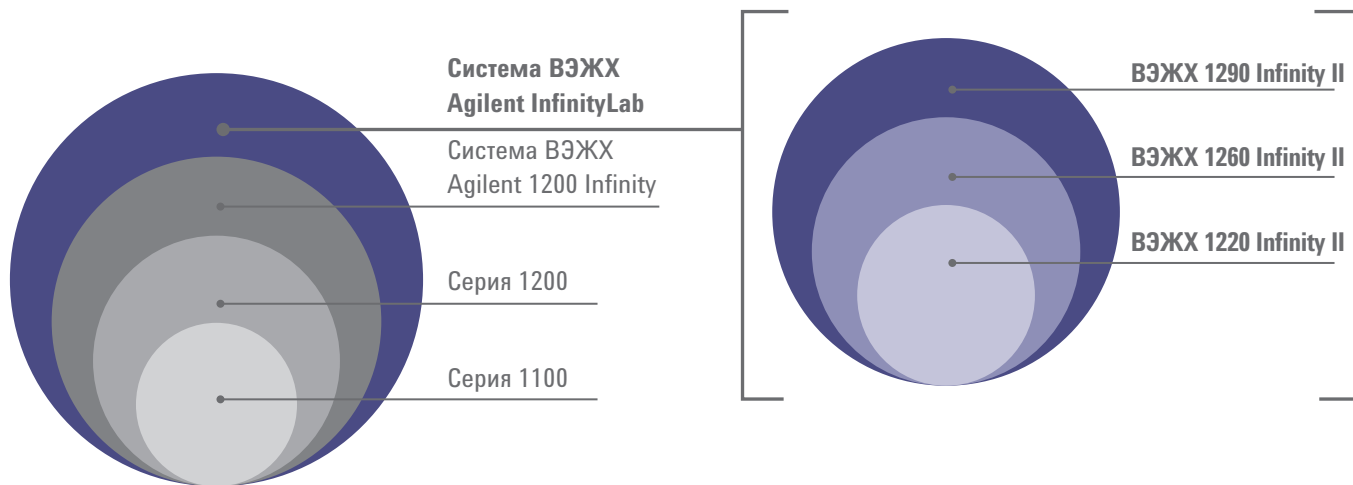
## БЕСПРЕПЯТСТВЕННАЯ ИНТЕГРАЦИЯ ДЛЯ ЗАЩИТЫ СРЕДСТВ, ВЛОЖЕННЫХ В ПОКУПКУ ПРИБОРОВ

Беспрепятственный перенос методик и пошаговое обновление упрощают безопасную интеграцию в существующую инфраструктуру лаборатории для беспрепятственного перехода к максимальной производительности в рамках бюджета.

### Усовершенствование без проблем

Вкладывая средства в приобретение нового ВЭЖХ 1260 Infinity II, можно быть уверенным в сохранности всех уже установленных методик и решении всех текущих задач. Можно также поэтапно обновлять имеющиеся блоки системы жидкостной хроматографии Agilent для пошагового повышения эффективности и максимальной

защиты текущих средств, вложенных в покупку приборов. Добавьте новый термостат колонок 1260 Infinity II Multicolumn Thermostat с непосредственным доступом к четырем колонкам с помощью крана и автоматически запускайте несколько методик. Или начните модернизацию с автосамплера 1260 Infinity II Multisampler, чтобы увеличить емкость автосамплера.



Полностью поддерживая усовершенствование технологий ВЭЖХ, компания Agilent чрезвычайно серьезно относится к вопросам совместимости с существующим оборудованием. Вкладывая средства в приобретение прибора ВЭЖХ серии InfinityLab, можно быть уверенным в его беспрепятственной интеграции в любой лаборатории, использующей системы ВЭЖХ Agilent. Более того, самые сложные модели Agilent поддерживают все методики, которые могут выполняться на более доступных приборах ВЭЖХ серии InfinityLab.



## Максимальная эффективность инвестиций

Если вы готовы к истинному технологическому обновлению аппаратуры и программного обеспечения в лаборатории, Agilent CrossLab предлагает услуги по быстрому и плавному переходу на новейшие технологии. Предоставьте специалистам осуществление быстрого пошагового обновления, соответствующего потребностям и бюджету конкретной лаборатории с минимальным ущербом для рабочих процессов.

Кроме того, компания Agilent предлагает комплексное обслуживание приборов и корпоративные услуги, а также полный учебный курс, чтобы максимально увеличить время бесперебойной работы, упростить администрирование и защитить средства лаборатории, вложенные в покупку приборов. Благодаря профилактике программы обслуживания защитят лабораторию от непредвиденных проблем за счет повышения эффективности, уменьшения количества сбоев рабочих процессов и оптимизации производительности. Все программы обслуживания включают в себя Agilent Remote Advisor, мощный набор функций профилактики, поддержки и создания отчетов в режиме реального времени, предоставляемых опытными специалистами компании Agilent.

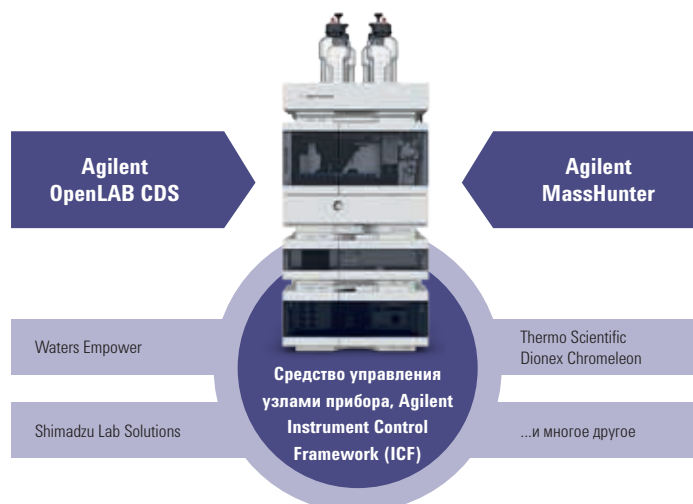
## Полное управление хроматографией

ПО Agilent OpenLAB CDS прекрасно дополняет ВЭЖХ 1260 Infinity и моноквадрупольный ВЭЖХ-МС серии 6100. Для более сложных приложений ВЭЖХ-МС ПО Agilent MassHunter обеспечит одновременное управление ВЭЖХ Agilent и трехквадрупольным или квадрупольно-времяпролетным ВЭЖХ-МС наряду с мощными средствами комплексного анализа данных.

Придерживаясь концепции использования открытых систем, компания Agilent предлагает средство управления узлами прибора (ICF), бесплатный программный компонент, который ускоряет и упрощает управление ВЭЖХ Agilent с использованием систем сбора и обработки хроматографических данных (CDS) или рабочих станций сторонних поставщиков. Беспрепятственно интегрируйте новый ВЭЖХ 1260 Infinity II в существующую систему CDS с доступом ко множеству расширенных возможностей и функций.

|  | GOLD | SILVER | BRONZE |
|--|------|--------|--------|
| <b>Услуги, включенные во все программы обслуживания Agilent CrossLab</b>   |      |        |        |
| Договор с первоочередным реагированием или с покрытием трудозатрат и материалов  | ✓    | ✓      | ✓      |
| Телефонные консультации по оборудованию  | ✓    | ✓      | ✓      |
| <b>Ремонт на объекте заказчика</b>   |      |        |        |
| Неограниченное количество командировок на объект для ремонта (с покрытием транспортных расходов и трудозатрат)             | ✓    | ✓      | ✓      |
| Запчасти, необходимые для ремонта  | ✓    | ✓      | ✓      |
| Расходные материалы, необходимые для ремонта, включая лайнеры, уплотнения, трубки, отдельные узлы и электронные умножители | ✓    | ✓      | ✓      |
| <b>Расширенная диагностика и отчетность</b>  |      |        |        |
| Программа Remote Advisor — Assist  | ✓    | ✓      | ✓      |
| Программа Remote Advisor — Report  | ✓    | ✓      | ✓      |
| Программа Remote Advisor — Alert   | ✓    | ✓      |        |
| <b>Услуги по обеспечению высокой доступности</b>   |      |        |        |
| Скидка на оплату обслуживания в нерабочее время  | ✓    |        |        |

Программы обслуживания Agilent CrossLab позволяют выбрать уровень обслуживания, который наилучшим образом соответствует конкретным потребностям, целям и бюджету. К программам обслуживания могут применяться региональные различия. Доступны также дополнительные опции.



Оптимальную работу ВЭЖХ 1260 Infinity II обеспечивает управление с помощью программного обеспечения OpenLAB CDS или MassHunter. Технология Agilent ICF предоставляет сторонним поставщикам систем CDS простой способ поддержки ВЭЖХ 1260 Infinity II.

## ОПТИМИЗИРУЙТЕ ЭФФЕКТИВНОСТЬ РАБОЧИХ ПРОЦЕССОВ С ПОМОЩЬЮ АДАПТИРОВАННЫХ РЕШЕНИЙ ДЛЯ ВЭЖХ И ВЭЖХ-МС

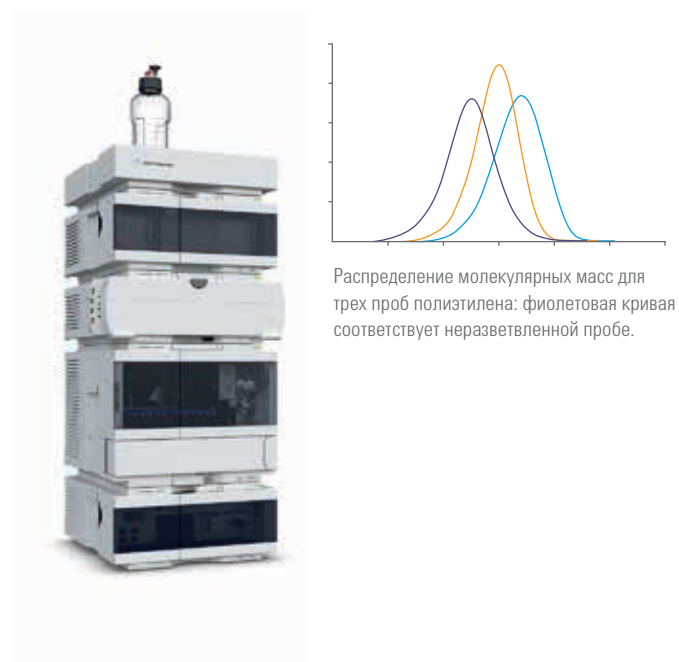
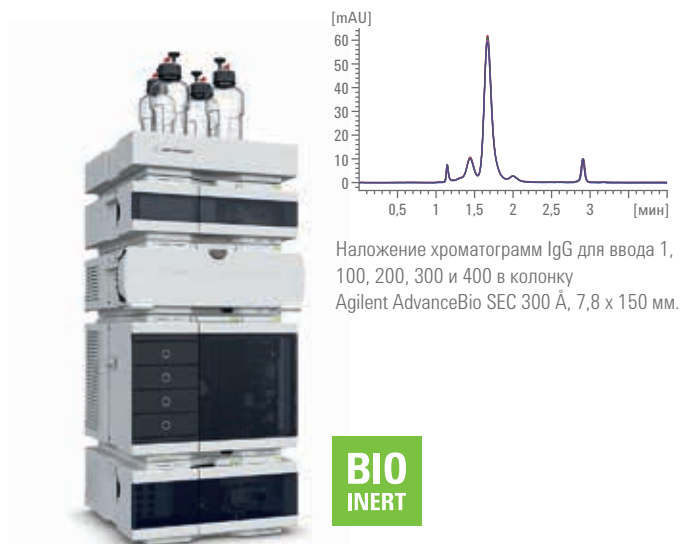
Универсальность ВЭЖХ 1260 Infinity II позволяет предлагать пользователям широчайший портфель хроматографических решений, обеспечивая непревзойденные возможности для решения конкретных задач разделения.

### Биоинертные ВЭЖХ

Система ВЭЖХ 1260 Infinity Bio-inert представляет собой специализированное решение для анализа больших биомолекул. Безметаллический путь потока пробы обеспечивает целостность биомолекул, сводя к минимуму неспецифические поверхностные взаимодействия и увеличивая срок службы колонки. Новые биоинертные теплообменники и кран выбора для четырех колонок поддерживают многофакторный анализ без замены колонок между анализами. Программное обеспечение Agilent Buffer Advisor и инструменты анализа данных для конкретных аналитических задач помогут легко решить проблемы анализа биопрепаратов.

### Решения для ГПХ

Система ГПХ Agilent 1260 Infinity II — это экономичное решение для рутинного анализа полимеров с помощью обычного разделения методом гель-проникающей хроматографии с использованием рефрактометрического, спектрофотометрического или испарительного детектирования по светорассеянию. Идеально подходящий для детектора рефрактометрического типа новый изократический насос 1260 Infinity II позволяет выбирать любой из трех различных растворителей, а встроенный блок дегазации обеспечивает улучшенную стабильность базовой линии.

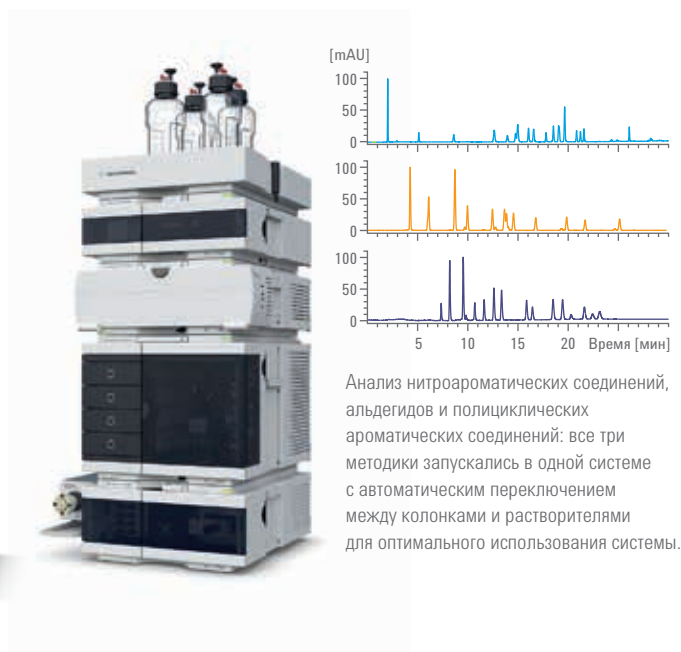
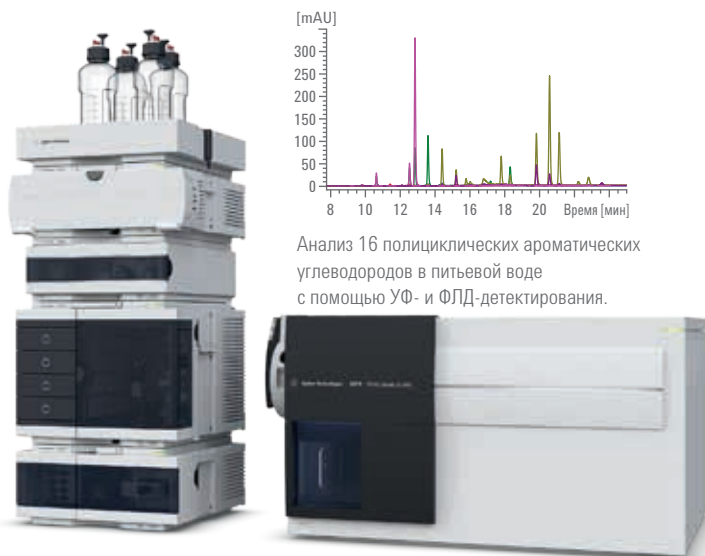


## Онлайн-ТФЭ-решения

Если требуется обогатить аналиты, удалить компоненты матрицы или снизить пределы обнаружения, модульная конструкция онлайн-ТФЭ-решений Agilent позволяет гибко адаптировать существующие системы в соответствии с практически любой аналитической задачей ВЭЖХ. Комбинируя многофункциональный модуль Flexible Cube Agilent 1290 Infinity, в котором размещаются многоразовые патроны для ТФЭ и один или два клапана переключения, с трехкврупольной системой для ВЭЖХ-МС серии 6400, можно переместиться в новое измерение детектирования сверхнизких, следовых уровней аналитов.

## Решения для разработки методик

Решение для разработки методик Agilent 1260 Infinity II поставляется в состоянии полной готовности и предназначено для автоматизированного доступа более чем к 600 уникальным наборам условий разделения ВЭЖХ. К вашим услугам различные комбинации неподвижных фаз и растворителей, позволяющие определить оптимальные условия разделения для вашей области использования. Программное обеспечение Agilent Method Scouting Wizard позволяет создавать все необходимые методы и последовательности за считанные минуты. Мощные отчеты позволяют быстро определить наиболее подходящие условия.



Подробнее

**[www.agilent.com/chem/1260](http://www.agilent.com/chem/1260)**

Поиск офисов Agilent

**[www.agilent.com/chem/contactus](http://www.agilent.com/chem/contactus)**

Россия

**+7 495 664 73 00**

**+7 800 500 92 27**

**[customercare\\_russia@agilent.com](mailto:customercare_russia@agilent.com)**

Европа

**[info\\_agilent@agilent.com](mailto:info_agilent@agilent.com)**

Азиатско-Тихоокеанский регион

**[inquiry\\_lsca@agilent.com](mailto:inquiry_lsca@agilent.com)**

Информация может быть изменена без предупреждения.

© Agilent Technologies, Inc., 2016  
Опубликовано в США 1 мая 2016 г.  
5991-6781RU